

住戸内 HUB 交換手順書

【必要な道具】

- ・60cm 以上の脚立など
- ・プラスドライバー(HUB がねじ止めされている場合に必要となります)
- ・ニッパーかはさみ(結束バンドの切断で使用する場合がございます)

【住戸内 HUB 設置場所】

- ・下足入れ・納戸・物入れに設置されております。

60cm 以上の脚立などによって作業していただく可能性があります。十分にお気をつけください。

※お部屋によっては HUB の向きが異なっている場合がございますので、ご注意ください。

参考写真

↓物入れ①



↓物入れ②



↓シューズクインクローゼット



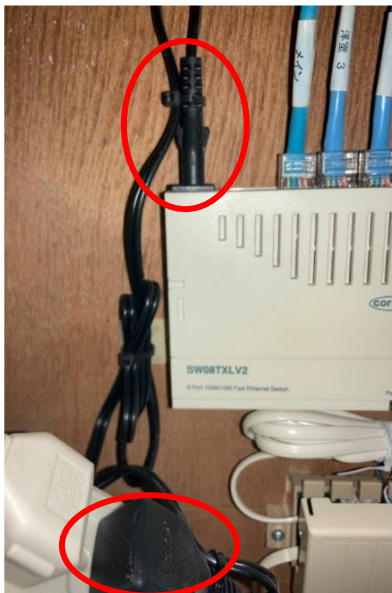
↓納戸



【交換手順】

①HUB 本体から電源ケーブルを引き抜き、コンセントから電源を引き抜いて下さい。

※HUB に電源ボタン等はありません。



②電源ケーブルが結束バンドで壁に固定されている場合は、結束バンドをハサミやニッパー等で切り取って下さい。

※結束バンドを切り取る場合は必ずコンセントから電源を抜いた状態で行って下さい。

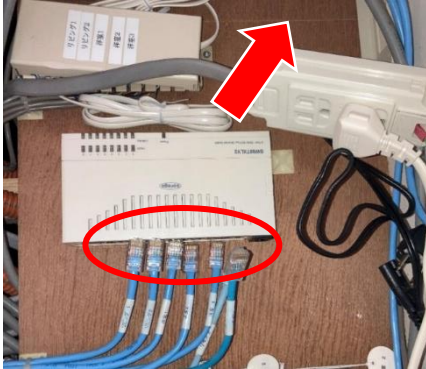
※刃物を扱う場合は手元に注意して作業を行って下さい。



※写真はイメージです

③HUB から LAN ケーブルを全て抜き取り、HUB を取り外して下さい。

- ・HUB は壁にネジ止め(2箇所)に引っ掛けて固定されている場合がございます。
- ・HUB を上下・左右・斜めに動かすことで、取り外しが可能です。

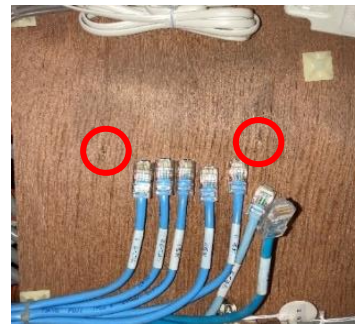
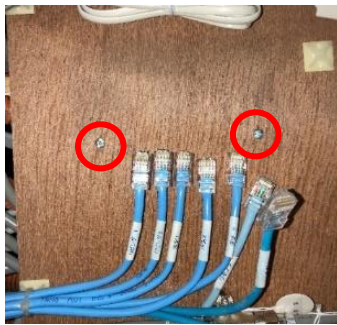


※取り外した HUB のネジ引っ掛け部分

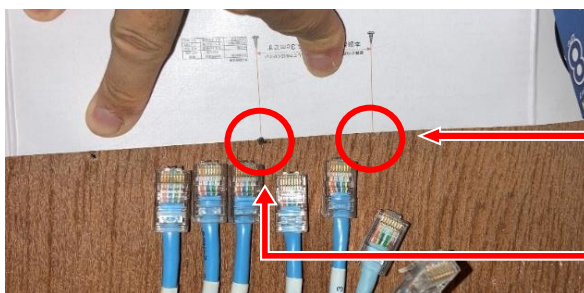


④ネジを一旦ドライバー等で取り外して下さい。

- ・ネジ穴1か所は流用可能です。



⑤配付 HUB 本体の外箱に取り付けネジの寸法(43mm)が記載されていますので、それを参考に取り付け場所に合わせて印をつけて下さい。



新たにネジを取り付ける場所

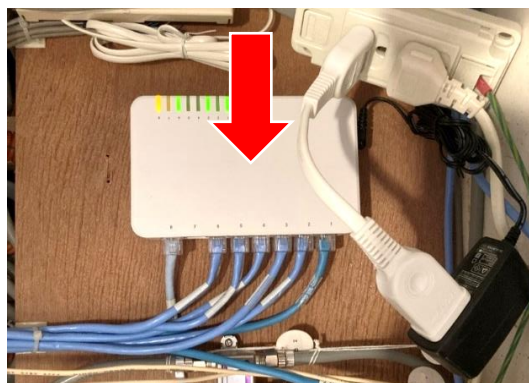
既存のネジ穴

⑥印を付けた箇所と既存の穴にネジをドライバー等で取り付けて下さい。

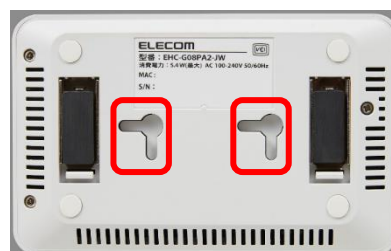
- ※ネジは締め切らず、1mm 程浮かして下さい。



⑦新しい HUB の引っ掛け穴へネジを入れ、上下・左右・斜めへ動かし固定して下さい。



HUB 裏面の引っ掛け場所の参考例



※今回お渡する機器の壁掛け用ネジ穴間隔は 43mm です。

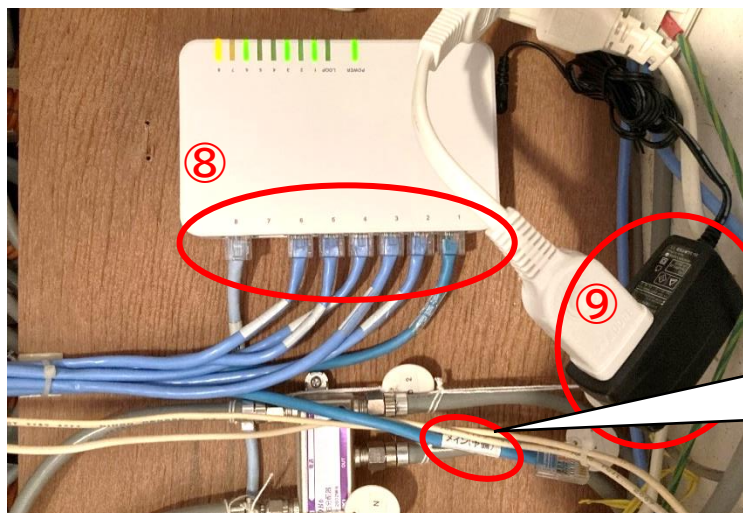
※機器によって間隔が異なる為、ネジの取り付け直しが発生する場合がございます。

⑧取り外した LAN ケーブルを全て接続して下さい。

※SUISUI をご利用の方は「任意加入」「メイン(予備)」と記載のあるケーブルは接続しないで下さい。

※SUISUI 回線以外をご利用の方は「幹線」「メイン」「SUISUI」と記載のあるケーブルは接続しないで下さい。

・接続するケーブルの順番に指定はございません。



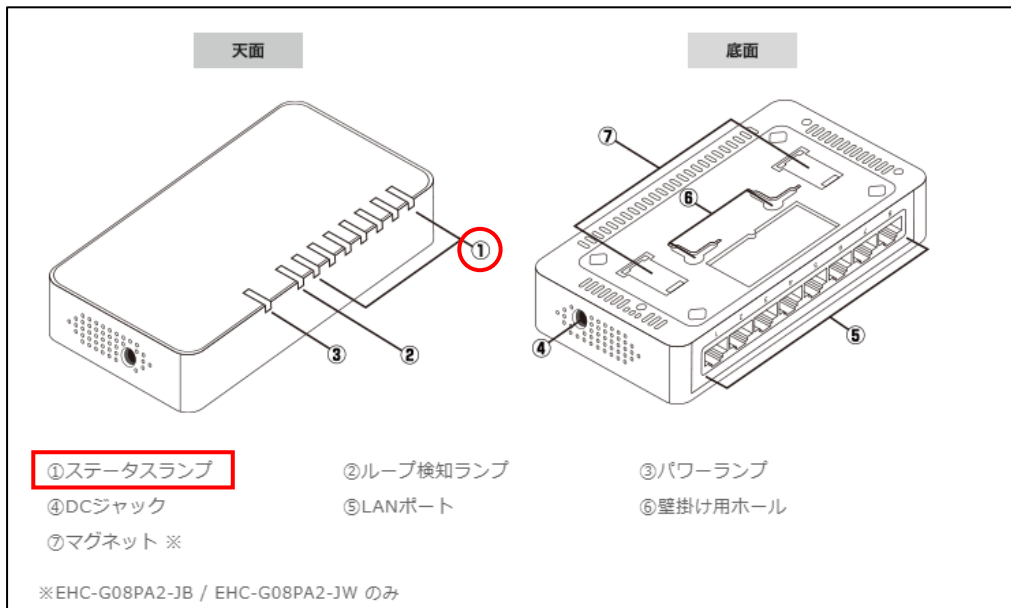
⑨電源ケーブルを HUB 本体、コンセントにそれぞれ接続してください。

※写真はコンセント接続の一例となります。

※HUB が簡単に外れてしまう場合は、ネジの浮きすぎが原因ですので、ネジを締めて調整して下さい。

※既存の HUB と新たな HUB の LAN ケーブルの差し込み向きが逆になった場合、LAN ケーブルに記載されている行先表示が裏返りますが、通信に問題はございません。

⑩すべての作業が完了しましたら、HUB のステータスランプが点灯、もしくは点滅(通信時)していることを確認して下さい。



※対向の居室にインターネット機器が接続されていない場合、ランプは点灯致しません。

交換後、ランプの点灯およびインターネットへの接続確認ができましたら作業完了となります。

ご注意事項

- ・お客様ご自身での住戸内 HUB 交換作業の結果、機器/ケーブルその他設備の故障・破損となりました際の補償は致しかねますので、予めご了承下さい。
- ・取り外した住戸内 HUB を処分される場合は、お住まいの自治体区分に従い、適宜ご対応いただきますよう、お願い申し上げます。
- ・その他、ご不明点等ございましたら、下記へお問い合わせ願います。

SUISUI ヘルプデスク 0120-818-179